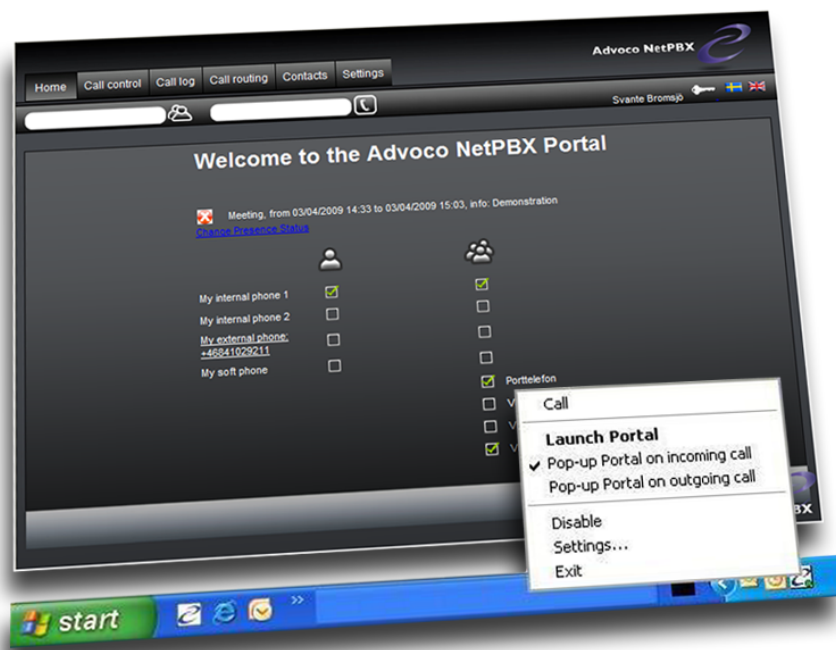


Advoco NetPBX™ Portal Pop-up



Advoco NetPBX™ Portal Pop-up är en mindre så kallad "Single sign on"-applikation som gör att användarportalen för NetPBX automatiskt aktiveras vid inkommande och utgående samtal - även när portalen är minimerad eller stängd.

Med **Portalen för Advoco NetPBX** får användaren ett snabbt och enkelt sätt att hantera samtal, hänvisningar och kontakter. Portalen använder användarens primära telefon för samtal. Den primära telefonen kan vara en valfri intern telefon, datorbaserad telefon, mobiltelefon eller en valfri extern telefon. Mer information om portalen för NetPBX hittar du i dokumentet *AS 732 30, Advoco NetPBX™ Lathund - Portalen Användare*.

Med **Advoco NetPBX Outlook Add-in** kan användarens kontakter i portalen synkroniseras med kontakterna i Microsoft Outlook™. Med Advoco Outlook add-in kan användaren även ringa direkt från kontaktboken i Microsoft Outlook™ samt generera pop-ups av kontaktkort vid samtal. För mer information, se dokumentet *AS 734 54, Advoco NetPBX Lathund - Outlook Add-in*.

Detta dokument

Detta dokument är en kort handledning för Advoco NetPBX™ Portal Pop-up och baseras på produktversion 5.0.1093.

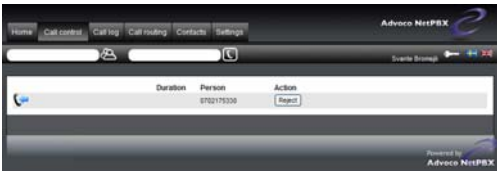

Vid första gången som Advoco NetPBX Portal Pop-up används, läs beskrivningen för hur man installerar och börjar använda applikationen i avsnittet *Installera Portal Pop-up* på sidan 5.

Informationen i detta dokument kan komma att ändras och Advoco Software förbehåller sig den fulla rätten att kontinuerligt förändra innehåll och funktioner i sina produkter.


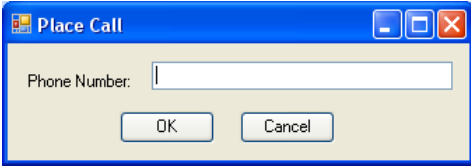
Samtalshantering

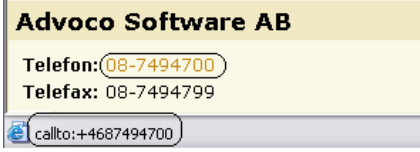
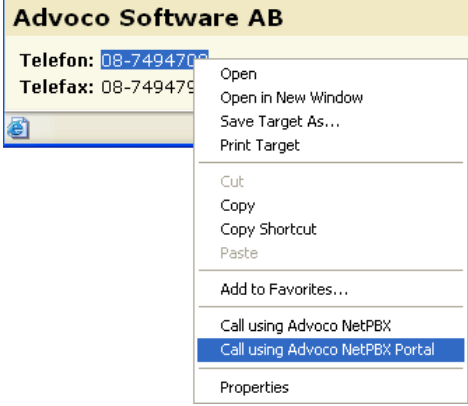
Advoco NetPBX Portal Pop-up stödjer ett flertal sätt att hantera samtal på.

Inkommande samtal


Handlingar	Sida / Dialog / Fält
<ol style="list-style-type: none"> Lyft telefonluren på <i>telefonen (den som är satt som din primära telefon) i systemet.</i> <ul style="list-style-type: none"> Om användarportalen är öppen, eller om Portal Pop-up är konfigurerad att öppna Portalen vid inkommande samtal, så öppnas samtals-hanteringssidan i användarportalen. Mer information om användarportalen hittar du i dokumentet <i>AS 732 30, Advoco NetPBX Lathund - Portalen Användare.</i> Om Portal Pop-up är konfigurerad att öppna en informationspratbubbla vid inkommande samtal, visas en pratbubbla vid ikonen för Portal Pop-up. Klicka på pratbubblan för att öppna användarportalen. <p>För mer information, se avsnittet <i>Inställningar för Portal Pop-up</i> på sidan 4.</p>	 

Utgående samtal

Handlingar	Sida / Dialog / Fält
<p>Ringa från dialogrutan</p> <ol style="list-style-type: none"> Högerklicka på ikonen för portal pop-up i meddelandefältet (nere i högra hörnet i <i>Microsoft Explorer</i>). Välj Call i menyn. Dialogrutan <i>Place call</i> öppnas. Tryck Enter eller klicka på OK för att ringa. <p>Notera: Det rekommenderas att alltid skriva hela telefonnumret, alltså bör ett externt nummer bestå av både landsnummer och riktnummer t.ex. +4687494700.</p>	 

Handlingar	Sida / Dialog / Fält
<p>Att ringa från en länk</p> <ol style="list-style-type: none"> Klicka på en <i>Call to</i> länk i på en webbsida. Samtalet kopplas upp via din primära telefon. <p>Ringa från ett markerat nummer</p> <ol style="list-style-type: none"> Välj ett telefonnummer på en webbsida. Högerklicka på det markerade numret för att öppna menyn. Välj alternativet <i>Call using Advoco NetPBX Portal</i>. Samtalet kopplas upp genom din primära telefon. Om portalen är öppen, eller Portal Pop-up är konfigurerad för att öppna portalen vid utgående samtal, så öppnas samtalshanteringssidan i portalen. Mer information om användarportalen hittar du i dokumentet <i>AS 732 30, Advoco NetPBX Lathund - Portalen Användare</i>. 	 

Avsluta samtal

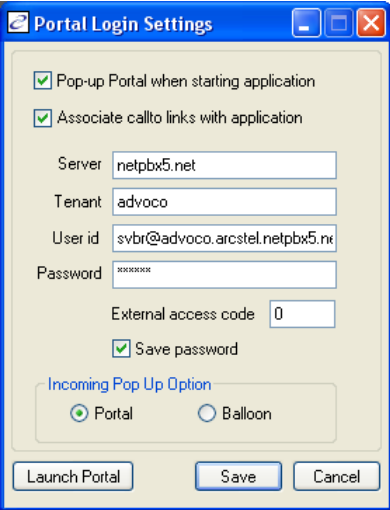

Handlingar	Sida / Dialog / Fält
<p>Under ett pågående samtal:</p> <ol style="list-style-type: none"> Lägg på luren. <p>eller</p> <ol style="list-style-type: none"> Öppna samtalshanteringsfliken i användarportalen. Klicka på knappen Avsluta samtal. 	

Inställningar

Inställningar för Portal Pop-up

Handlingar	Sida / Dialog
<ol style="list-style-type: none"> Högerklicka på ikonen för Portal pop-up i meddelandefältet i <i>Microsoft Explorer™</i> (i högra hörnet). <p>Menyn för portal pop-up visas.</p> <ol style="list-style-type: none"> Välj om du vill att Portal pop-up ska starta användarportalen vid inkommande och/eller för utgående samtal. Alternativet <i>Disable</i> används för att tillfälligt stänga av pop-upfunktionen . Välj <i>Settings</i> för att öppna dialogrutan Portal Login Settings. Se avsnittet <i>Inställningar för att logga in i användarportalen</i> nedan. 	 

Inställningar för att logga in i användarportalen

Handlingar	Sida / Dialog
<ol style="list-style-type: none"> Välj alternativet <i>Pop-up Portal when starting application</i> om du vill att portalen ska öppnas automatiskt när Portal Pop-up startas. Välj alternativet <i>Associate call-to links with application</i> om du vill kunna ringa med samtalslänkar i till exempel Microsoft Explorer™. Skriv in värddatornamn eller serverns IP-adress som hanterar användarportalen i fältet <i>server</i>. Skriv tenantens namn i fältet <i>tenant</i>. Skriv användarnamn i fältet <i>User id</i>. Skriv in ett lösenord i fältet <i>lösenord</i>. Kontrollera att external access code är angiven i fältet <i>External access code</i>. I normala fall är den satt till 0. Välj alternativet <i>Save password</i> om du vill slippa logga in varje gång du startar användarportalen. Välj om du vill att portal pop-up ska öppna användarportalen eller meddela dig med en pratbubbla vid inkommande samtal. Klicka på Spara för att spara dina ändringar. <p>Notera: Du kan närsomhelst göra ändringar i inställningarna.</p>	 

Installera Portal Pop-up

Innan du påbörjar installationen av *Advoco NetPBX Portal Pop-up* behöver du veta följande information inför installationen:

- Var installationsfilen för *NetPBX Portal Pop-up* finns lagrad.
- Värddatornamn eller IP-adressen till webbservern som hanterar användarportalen.
- Tenantens namn (kundens företag).

Om du behöver assistans, kontakta din systemadministratör.

Installationsprocessen beskrivs nedan och är ett exempel på en vanlig installation. Varje steg beskrivs inte - installationsguiden hjälper dig steg för steg.

Handlingar	Sida / Dialog
<p>1. Starta installationsguiden genom att öppna installationsfilen.</p> <p>Installationsguiden för Advoco NetPBX Portal Pop-up öppnas.</p> <p>2. Följ installationsprocessen.</p> <ul style="list-style-type: none"> • I dialogrutan Windows explorer Security warning, välj Run. <p>Efter det att installationen är klar visas ikonen för Advoco NetPBX Portal Pop-up i meddelandefältet (nere i högra hörnet i <i>Microsoft Explorer</i>) och dialogrutan Portal login settings öppnas. Fortsätt med avsnittet <i>Inställningar för att logga in i användarportalen</i> på sidan 4.</p>	